

PROGRAMA DE VALORIZAÇÃO DAS ÁREAS EMPRESARIAIS

PROMOVER INVESTIMENTO E CRESCIMENTO

LIGAÇÃO DO PARQUE DE NEGÓCIOS DE ESCARIZ À A32

LANÇAMENTO DA EMPREITADA

ÍNDICE

01 PROGRAMA DE VALORIZAÇÃO DAS ÁREAS EMPRESARIAIS

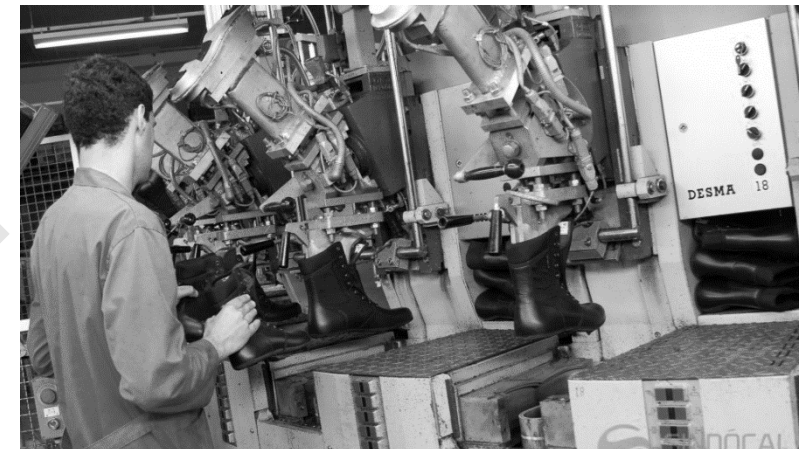
02 LIGAÇÃO DO PARQUE DE NEGÓCIOS DE ESCARIZ À A32
LANÇAMENTO DA EMPREITADA



PROGRAMA DE VALORIZAÇÃO DAS ÁREAS EMPRESARIAIS



INVESTIMENTO
€ 102 MILHÕES



Melhoria da acessibilidade

Selecionadas 12 áreas empresariais
67 km de extensão total de intervenções

Critério de seleção

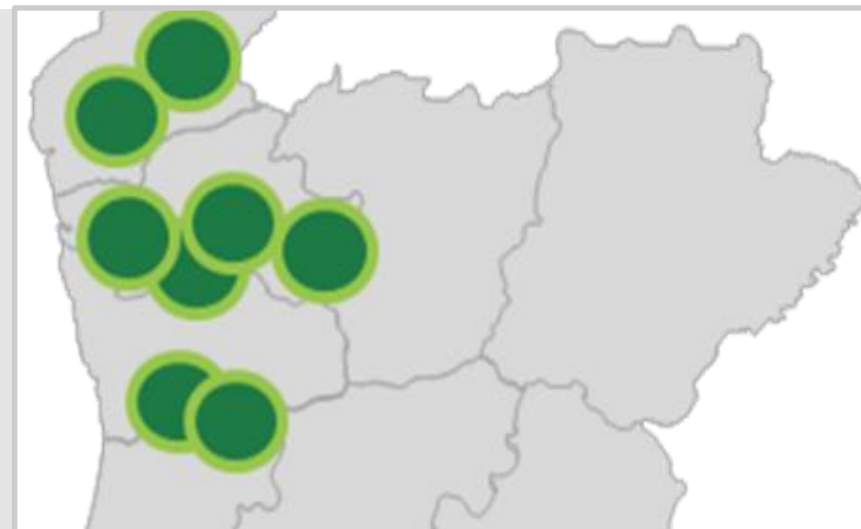
- ✓ Áreas já consolidadas no Norte, Centro e Alentejo
- ✓ Dinâmica do tecido empresarial
- ✓ Redução de tempo de percurso e custo por Km

REGIÃO NORTE



**Investimento
previsto**

€ 82 milhões



- ✓ Fomentar o crescimento económico
- ✓ Potenciar o emprego

- ✓ 8 intervenções
- ✓ 39 kms de extensão



PARQUE DE NEGÓCIOS DE ESCARIZ LIGAÇÃO À A32

PROGRAMA DE VALORIZAÇÃO DAS ÁREAS EMPRESARIAIS

LIGAÇÃO DO PARQUE EMPRESARIAL DE ESCARIZ À A32

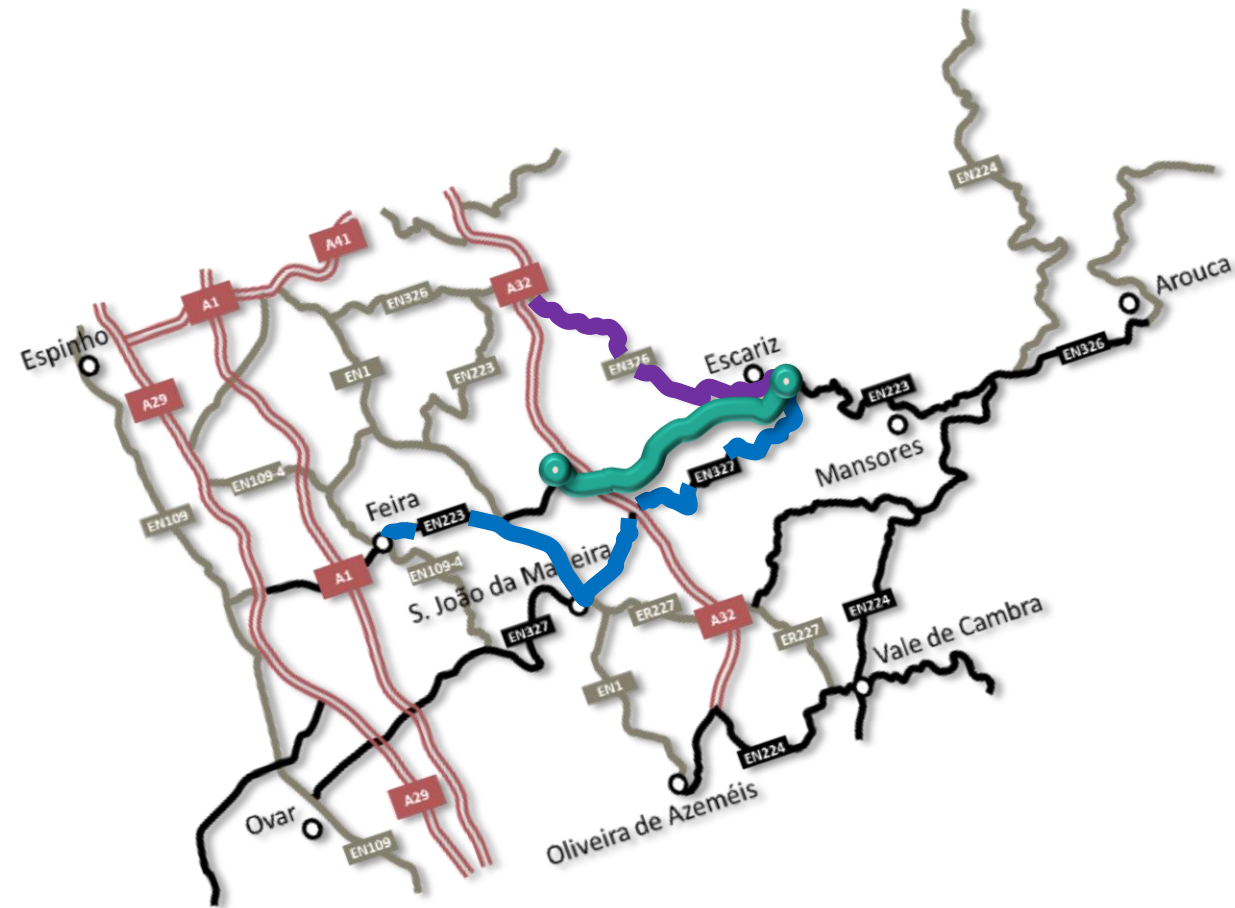


Aproximar o Parque Empresarial de Escariz de eixos estruturantes que constituem uma malha essencial para o transporte de pessoas e mercadorias, nomeadamente da A32 através do Nó de Pigeiros

PROGRAMA DE VALORIZAÇÃO DAS ÁREAS EMPRESARIAIS

LIGAÇÃO DO PARQUE EMPRESARIAL DE ESCARIZ À A32

Nova ligação ao Parque de
Negócios de Escariz a partir do
Nó da A32 aproxima a rede de
alta prestação ao troço já
construído da EN 326 em
Mansores



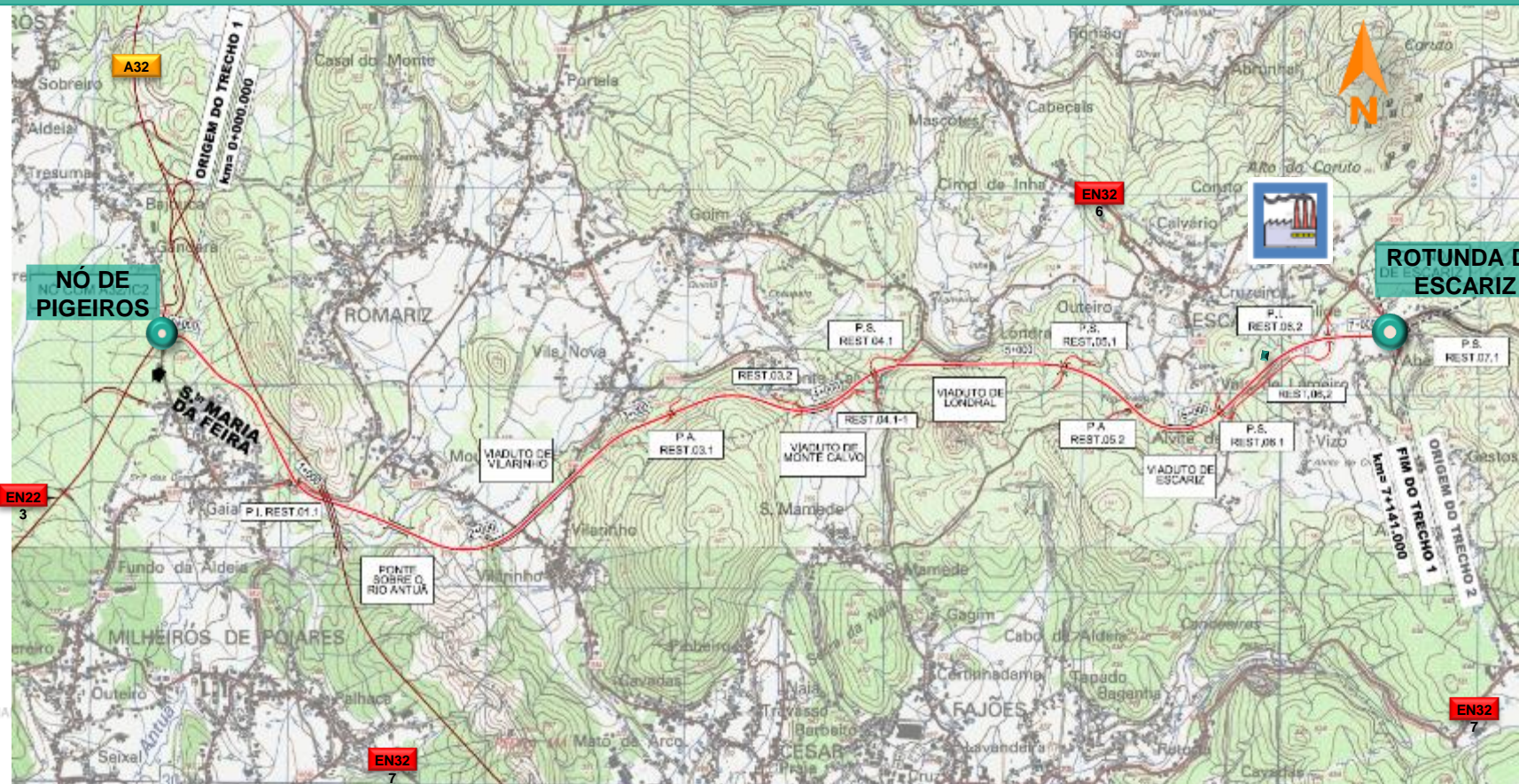
PROGRAMA DE VALORIZAÇÃO DAS ÁREAS EMPRESARIAIS

LIGAÇÃO DO PARQUE EMPRESARIAL DE ESCARIZ À A32

ESBOÇO COROGRÁFICO

Extensão: **7,1 km**

- ✓ O traçado encontra-se fortemente condicionado pela morfologia acidentada do terreno
- ✓ Ocupação dispersa e, sobretudo, o atravessamento de baixas agrícolas



PROGRAMA DE VALORIZAÇÃO DAS ÁREAS EMPRESARIAIS

LIGAÇÃO DO PARQUE EMPRESARIAL DE ESCARIZ À A32

Características da Via

- ✓ 1 Rotunda
- ✓ 10 Restabelecimentos

Estruturas Especiais

- ✓ 1 Ponte - Rio Antuã (96m)
- ✓ 4 Viadutos - Vilarinho (574m), Monte Calvo (168m), Londral (168m) e Escariz (132m)
- ✓ 7 Obras de Arte correntes



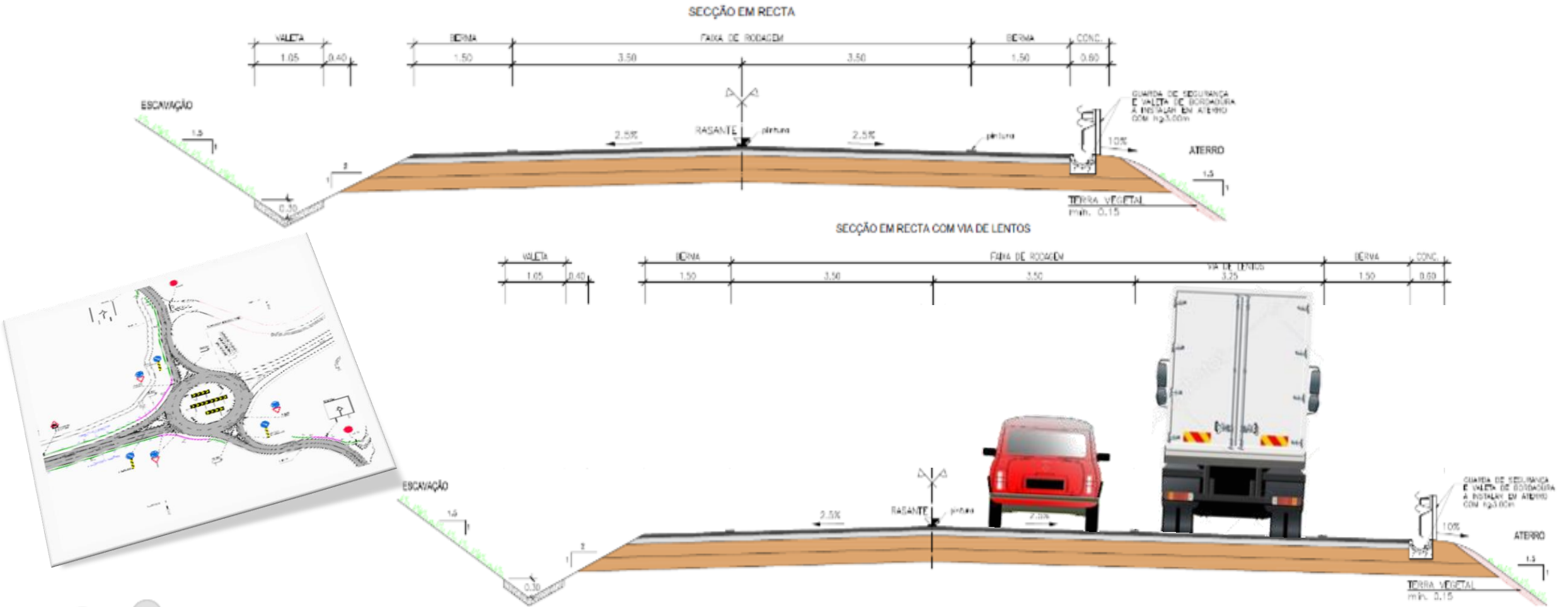
Rotunda da A32



Transposição da A32 aproveitando o viaduto existente

LIGAÇÃO DO PARQUE EMPRESARIAL DE ESCARIZ À A32

Perfil Transversal Tipo



PROGRAMA DE VALORIZAÇÃO DAS ÁREAS EMPRESARIAIS

LIGAÇÃO DO PARQUE EMPRESARIAL DE ESCARIZ À A32

- ✓ Soluções adequadas
- ✓ Economicamente viáveis
- ✓ Melhoram as condições de segurança
- ✓ Reduzem o tempo de percurso entre destinos

- ✓ Criar novos acessos à rede principal
- ✓ Potenciar o escoamento da produção industrial
- ✓ Estimular o turismo local
- ✓ Promover o desenvolvimento económico



PROGRAMA DE VALORIZAÇÃO DAS ÁREAS EMPRESARIAIS

LIGAÇÃO DO PARQUE EMPRESARIAL DE ESCARIZ À A32

PRINCIPAIS QUANTIDADES DE TRABALHO

✓ Escavação	975.000 m ³
✓ Aterro	635.000 m ³
✓ Materiais granulares	300.000 m ²

✓ Betuminosos	300.000 m ²
✓ Betões	30.000 m ³
✓ Aços	4.000.000 kg

INVESTIMENTO - 26,4 M€

Prazo de Execução - 540 dias



PROGRAMA DE VALORIZAÇÃO DAS ÁREAS EMPRESARIAIS

LIGAÇÃO DO PARQUE EMPRESARIAL DE ESCARIZ À A32

https://www.anogov.com/infraestruturasdeportugal-ip/faces/app/pap/listaPaps.jsp

Páginas - Homepage anoGov/Infraestruturas de ... Home - DRE dre.pt

Ficheiro Editar Ver Favoritos Ferramentas Ajuda

Localizar: 45233120 Anterior Seguinte Opções

anoGov Infraestruturas de Portugal Utilizador (2) Entidade Adjudicante Sessão

Marco Roberto Paulino Abreu Infraestruturas de Portugal Encerrar sessão

Procedimentos Operadores económicos Notificações Anúncios

Procedimento

Editar

Lista de procedimentos

Opções do procedimento

Documentos

Esclarecimentos

Intervenientes

Mensagens (0)

Replicar Procedimento

Integração Base.gov

WorkFlow do procedimento

Lista de procedimentos

Entidade Adjudicante

Nome 503933813_2 - Infraestruturas de Portugal

Taskline

2018

Consulta e Fornecimento das Peças do Concurso

2018

Contrato

Referência Interna	5010030253
Designação	EN326 - TRECHO 1 - FEIRA (A32/IC2) / ESCARIZ
Preço Base	26.400.000,00
Estado	Consulta e Fornecimento das Peças do Concurso
Tipo de procedimento	Concurso Público
Tipo de Contrato	Empreitada de Obras Públicas
Código(s) CPV	1. 45233000-9 : Construção, fundação e pavimentação de vias rápidas e estradas : 26.400.000,00 : Objeto Principal
Data decisão contratar	04/10/2018 00:00
Diário da República	11/10/2018 00:00 Edição: II Série
Número de dias para apresentação de propostas	47
Data/hora apresentação de proposta	26/11/2018 17:00 Prazo restante:46Dia(s), 8 Hr, 35 Min 19 Seg
Data/hora abertura de proposta	27/11/2018 10:00
Data limite de pedidos esclarecimentos	26/10/2018 23:59 Prazo restante:15Dia(s), 14 Hr, 34 Min 19 Seg



Rodovia e Ferrovia.
Juntos encurtamos distâncias.

Viva a mobilidade.

OBRIGADO

ip@infraestruturasdeportugal.pt

www.infraestruturasdeportugal.pt

